



Anmelde-Formular  
für Mietinteressenten

**Service-Wohnen**  
Lebensraum im Alter – LIA



# Lebensraum im Alter – LIA

## Mietpreise inkl. Nebenkosten und Dienstleistungspauschale

### Wohnungsangebot im Haus 2 «Linde»

Wohnung	Zimmer	Etage	NWF	Keller	Loggia	Terrasse	MZ brutto
002	3.5	EG	83.4 m <sup>2</sup>	13.5 m <sup>2</sup>	9.4 m <sup>2</sup>		3'655.00
104	3.5	1. OG	85.4 m <sup>2</sup>	11.4 m <sup>2</sup>	12.2 m <sup>2</sup>		3'725.00
105	2.5	1. OG	69.5 m <sup>2</sup>	10.4 m <sup>2</sup>	10.3 m <sup>2</sup>		3'180.00
204	3.5	2. OG	84.2 m <sup>2</sup>	11.5 m <sup>2</sup>	12.2 m <sup>2</sup>		3'685.00
205	2.5	2. OG	69.5 m <sup>2</sup>	10.5 m <sup>2</sup>	10.3 m <sup>2</sup>		3'200.00
304	2.5	Attika	78.5 m <sup>2</sup>	10.7 m <sup>2</sup>	16.0 m <sup>2</sup>	61.0 m <sup>2</sup>	3'655.00

### Wohnungsangebot im Haus 2a «Ahorn»

Wohnung	Zimmer	Etage	NWF	Keller	Loggia	MZ brutto
001	3.5	EG	83.3 m <sup>2</sup>	10.0 m <sup>2</sup>	12.9 m <sup>2</sup>	3'595.00
101	3.5	1. OG	83.3 m <sup>2</sup>	10.2 m <sup>2</sup>	12.9 m <sup>2</sup>	3'670.00
102	1.5	1. OG	47.1 m <sup>2</sup>	9.3 m <sup>2</sup>	8.5 m <sup>2</sup>	2'225.00
103	2.5	1. OG	68.4 m <sup>2</sup>	9.8 m <sup>2</sup>	9.9 m <sup>2</sup>	3'120.00
201	3.5	2. OG	83.3 m <sup>2</sup>	10.2 m <sup>2</sup>	12.9 m <sup>2</sup>	3'680.00
202	1.5	2. OG	47.1 m <sup>2</sup>	9.2 m <sup>2</sup>	8.5 m <sup>2</sup>	2'275.00
203	2.5	2. OG	68.4 m <sup>2</sup>	9.8 m <sup>2</sup>	9.9 m <sup>2</sup>	3'140.00
301	3.5	3. OG	83.3 m <sup>2</sup>	10.6 m <sup>2</sup>	12.9 m <sup>2</sup>	3'690.00
302	1.5	3. OG	47.1 m <sup>2</sup>	11.9 m <sup>2</sup>	8.5 m <sup>2</sup>	2'285.00
303	2.5	3. OG	68.4 m <sup>2</sup>	9.7 m <sup>2</sup>	9.9 m <sup>2</sup>	3'160.00
401	3.5	4. OG	83.3 m <sup>2</sup>	13.0 m <sup>2</sup>	12.9 m <sup>2</sup>	3'700.00
402	1.5	4. OG	47.1 m <sup>2</sup>	9.0 m <sup>2</sup>	8.5 m <sup>2</sup>	2'295.00
403	2.5	4. OG	68.4 m <sup>2</sup>	9.9 m <sup>2</sup>	9.9 m <sup>2</sup>	3'180.00
501	2.5	5. OG	68.1 m <sup>2</sup>	10.0 m <sup>2</sup>	12.9 m <sup>2</sup>	3'190.00
502	1.5	5. OG	47.1 m <sup>2</sup>	9.6 m <sup>2</sup>	8.5 m <sup>2</sup>	2'305.00
503	2.5	5. OG	68.4 m <sup>2</sup>	10.3 m <sup>2</sup>	9.9 m <sup>2</sup>	3'200.00



Ich interessiere mich / Wir interessieren uns für:

- 1.5-Zimmer-Wohnung
- 2.5-Zimmer-Wohnung
- 3.5-Zimmer-Wohnung
- Parkplatz in der Tiefgarage
- Bitte kontaktieren Sie mich zur Vereinbarung eines Besichtigungstermins.

bitte frankieren

#### Mietinteressenten

Vorname / Name \_\_\_\_\_

Strasse / Nr. \_\_\_\_\_

PLZ / Ort \_\_\_\_\_

Telefon \_\_\_\_\_

E-Mail \_\_\_\_\_

Ort / Datum \_\_\_\_\_

Schönbühl  
Ungarbühlstrasse 4  
8200 Schaffhausen

### In den Brutto-Mietpreisen inbegriffen:

- Heizung, Kalt- und Warmwasser, Hauswartung, Liftgebühren, Gebäudeunterhalt, moderne Haustechnik, Concierge (1 Stunde pro Monat)
- › Anschlüsse für Radio, TV, Internet (inkl. sasag-Gebühren)
  - › periodische Grund- und Fensterreinigung in den Wohnungen
  - › 24-h-Notruf/-bereitschaft
  - › Beratung zu Alltagsfragen und Serviceleistungen aller Art
  - › Benutzung von Gemeinschaftsräumen und -einrichtungen sowie unserer Gartenanlage
  - › Abfallentsorgung/-gebühr
  - › kostenlose Teilnahme an allen hausinternen Anlässen
  - › Nutzung des Fitnessraumes inkl. Beratung durch Instruktorin
  - › Gratis-WLAN für Bewohnende und Gäste im ganzen Haus
  - › Privathaftpflichtversicherung

## Zusatzleistungen

Sicherheitsleistung Miete	eine Monatsmiete
Miete Tiefgarage pro Monat	120.00

<b>Service-Package 1, pro Monat</b>	<b>1 Person</b>	<b>2 Personen</b>
	520.00	890.00
Mittagessen (inkl. Mineral)		
Badewäsche wechseln, einmal wöchentlich		
Bettwäsche wechseln, alle 14 Tage		

<b>Service-Package 2, pro Monat</b>	<b>1 Person</b>	<b>2 Personen</b>
	950.00	1700.00
Frühstück, Mittagessen, Nachtessen (inkl. Mineral)		
Badewäsche wechseln, einmal wöchentlich		
Bettwäsche wechseln, alle 14 Tage		

### Einzelbezug pro Person

Frühstück	7.00
Mittagessen	18.00
Nachtessen	10.00

Zusatzleistungen werden gemäss «Preisliste für Zusatzleistungen» abgerechnet. Bei einem Übertritt in den Pflegestatus (ab BESA 4 ) hat der Mieter/die Mieterin die Option, den Mietvertrag fristlos in einen Pensionsvertrag/Zusatzvertrag umzuwandeln.

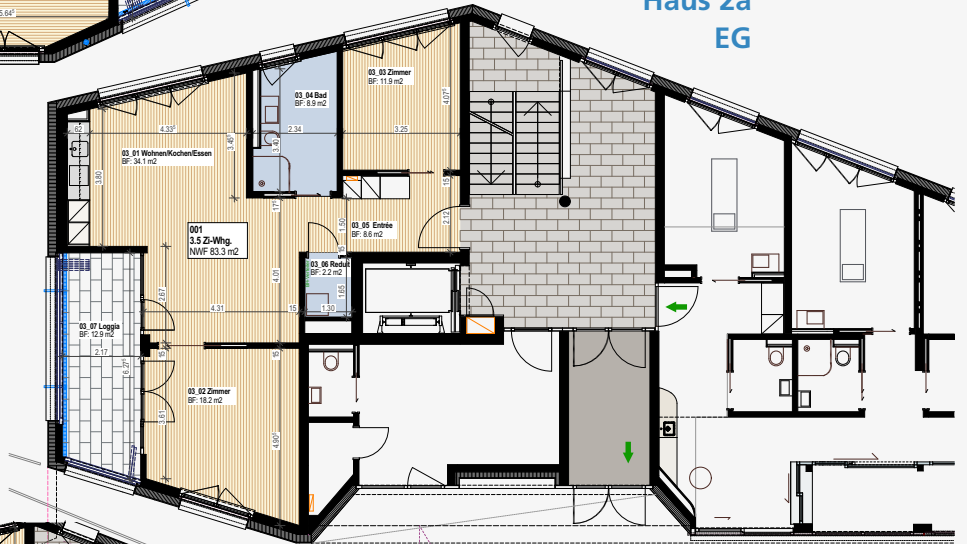
Sollte der Verbleib in der Wohnung nicht länger gewünscht oder aus gesundheitlichen Gründen nicht mehr möglich sein, kann der Mieter/die Mieterin in eine Pflegeabteilung des Kompetenzzentrums Schönbühl wechseln. Dadurch entfällt die Kündigungsfrist, sofern die Wohnung innert 14 Tagen geräumt wird.

Die Konditionen für den Pflegestatus sind in einer separaten Übersicht aufgeführt.

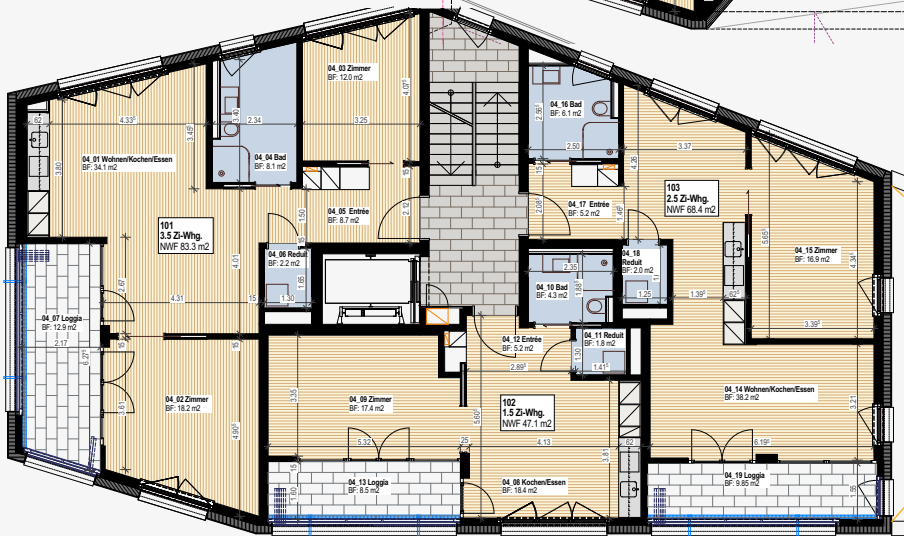
## Haus 2 1. OG



## Haus 2a EG



## Haus 2a 1. OG



## Haus 2a 2. OG

